



Comment Laval peut encourager un transport de marchandises écoresponsable tout en adressant ses besoins de livraison ?

Étudiants rédacteurs



Mathieu Gendron

M.Sc. Stratégie
B.Sc. Biopharmaceutiques



Angélique Labbadi

D.E.S.S Option personnalisée
BA Relations / Droit international



Jonathan Guillaume

D.E.S.S Entrepreneuriat et Innovation
BBA Entrepreneuriat

Professionnels et coaches



Érik Grab



Martine-
Andrée
Racine



Sarah
Blondel
Pelletier



Bernard Pitre



Florent
Bègue

Deux objectifs clés



**Réduire l'émission de GES
des transporteurs
représentant 48% de
celles émises au Québec**

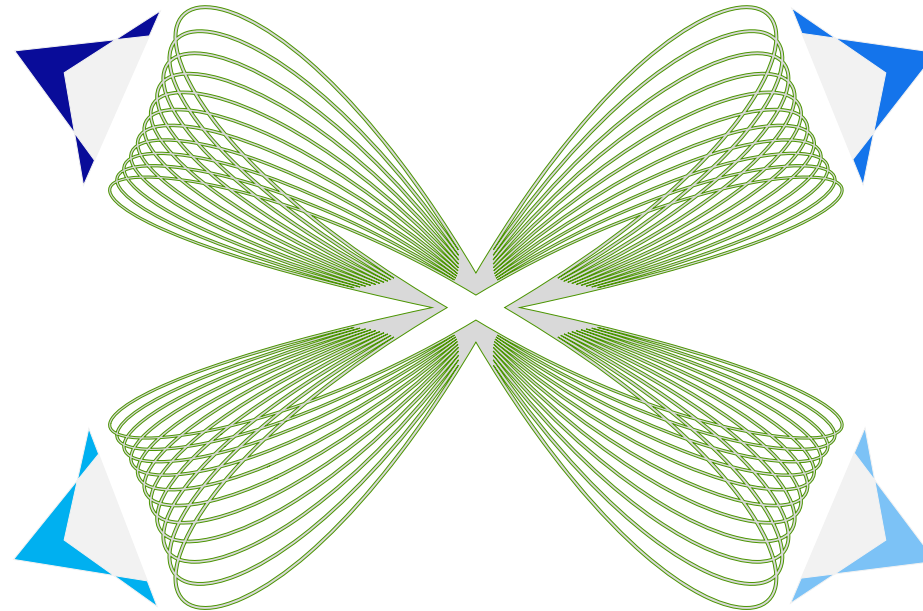


**Poursuivre une croissance
économique et expérience
de livraison optimale pour
les marchands et citoyens**

La transition verte prend du retard chez les transporteurs Canadiens

Infrastructure sous-optimale pour l'innovation

Défis logistiques de la livraison du dernier kilomètre



Intégration technologique « en retard »

Congestion routière fréquente et laborieuse

Notre chantier : la 3^e grande ville Québécoise

450,000 citoyens



Tissu routier important



Économie diversifiée

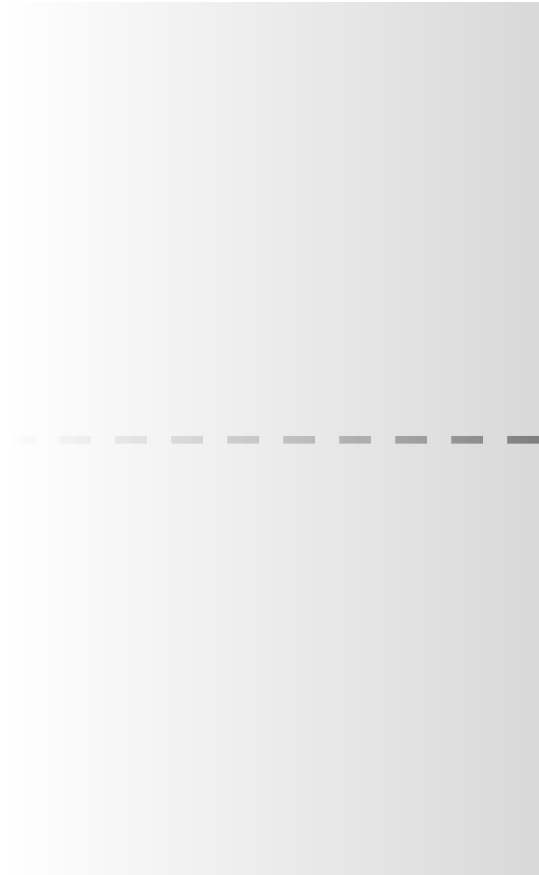
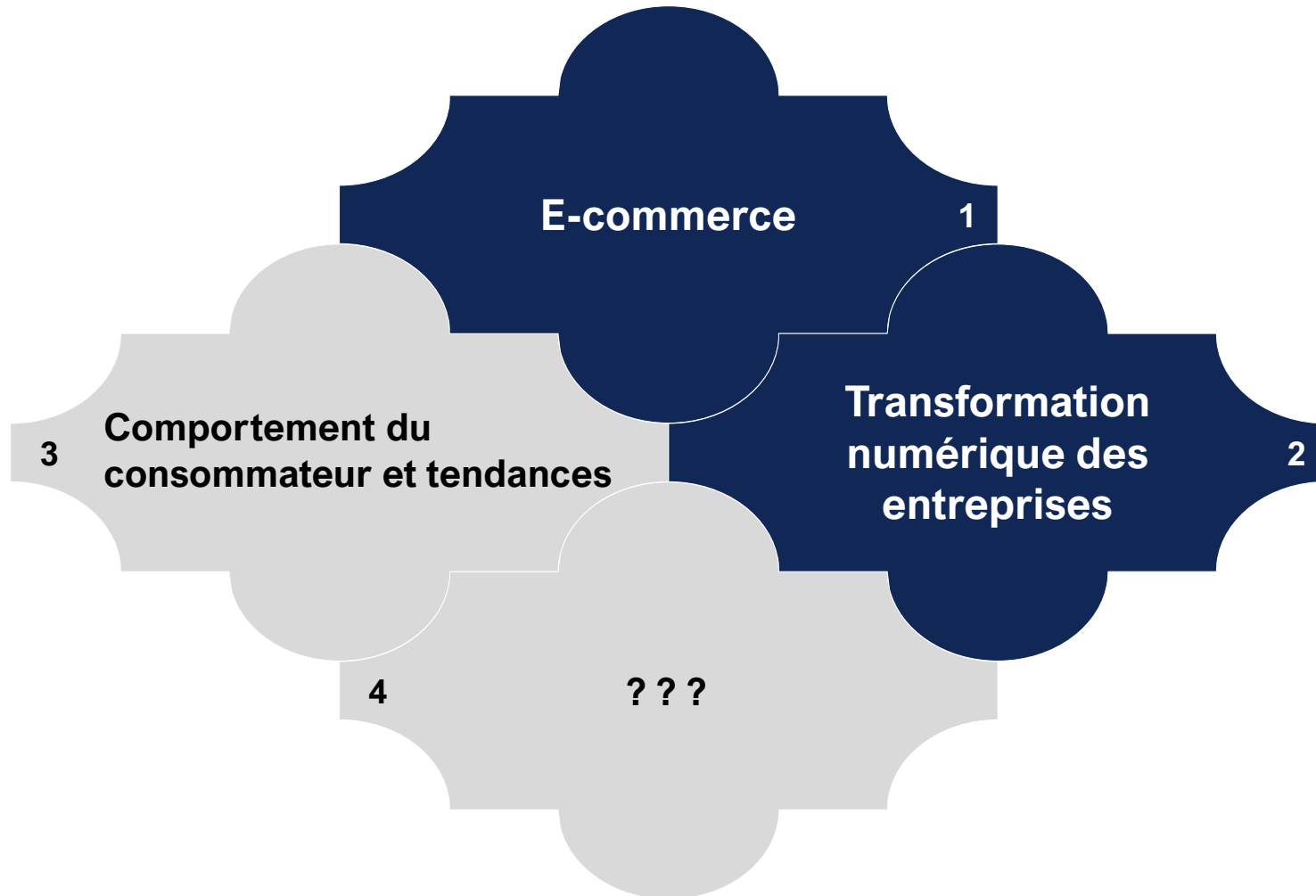


Aménagement urbain vaste



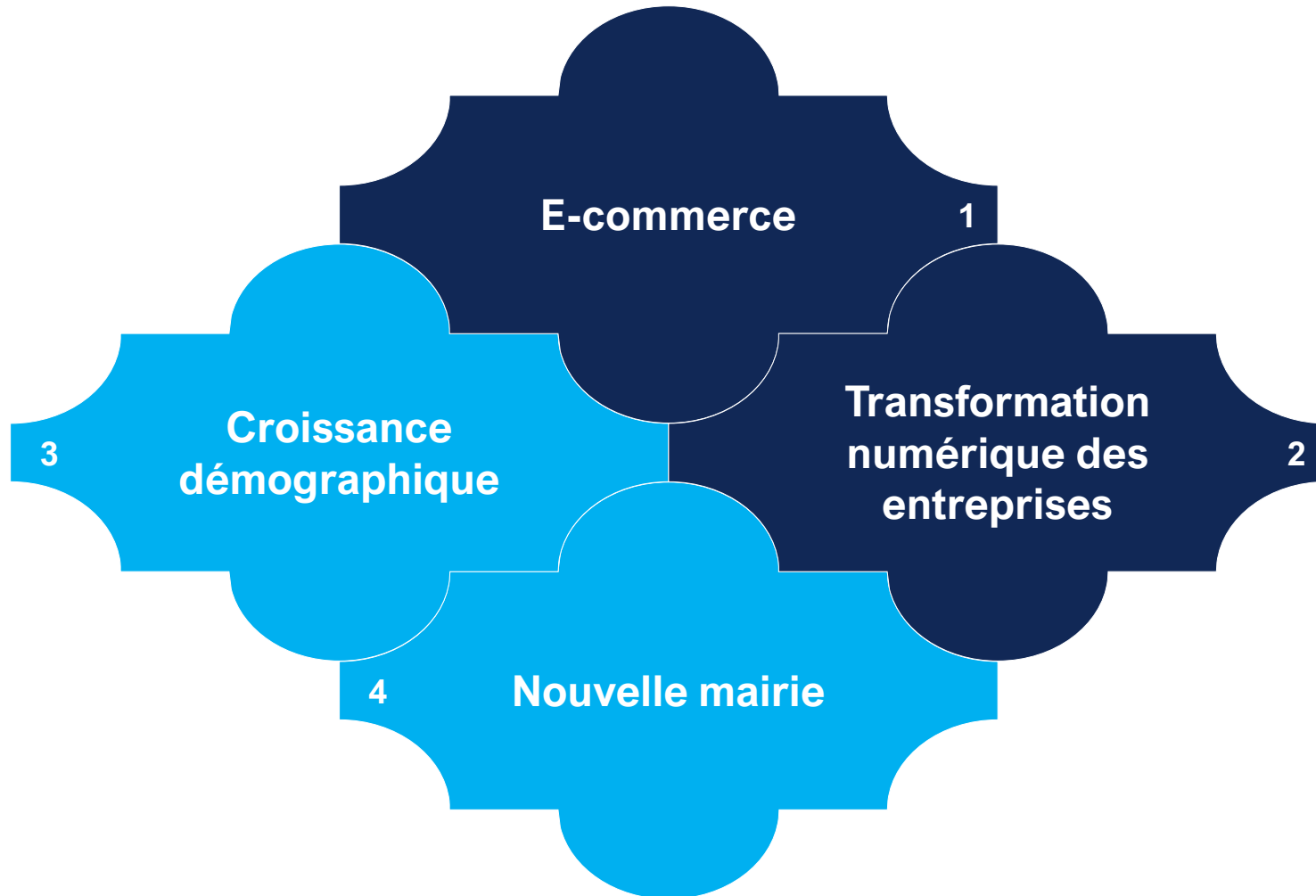
Plusieurs tendances influencent l'évolution de notre contexte

■ Tendances externes à la municipalité ■ ???



Plusieurs tendances influencent l'évolution de notre contexte

■ Tendances externes à la municipalité ■ Tendances internes de la municipalité



Ces tendances multimodales ont incité une approche priorisant trois acteurs clés...



Segment *résidentiel*

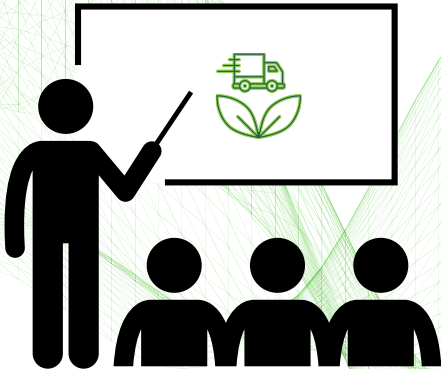
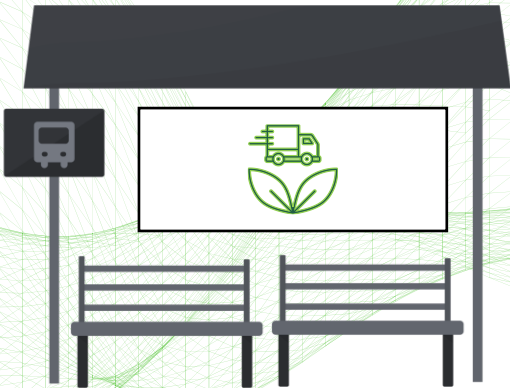


Segment *commercial*



Segment *industriel*

Quand il est question d'informer les citoyens, sensibiliser est naturellement la première étape...



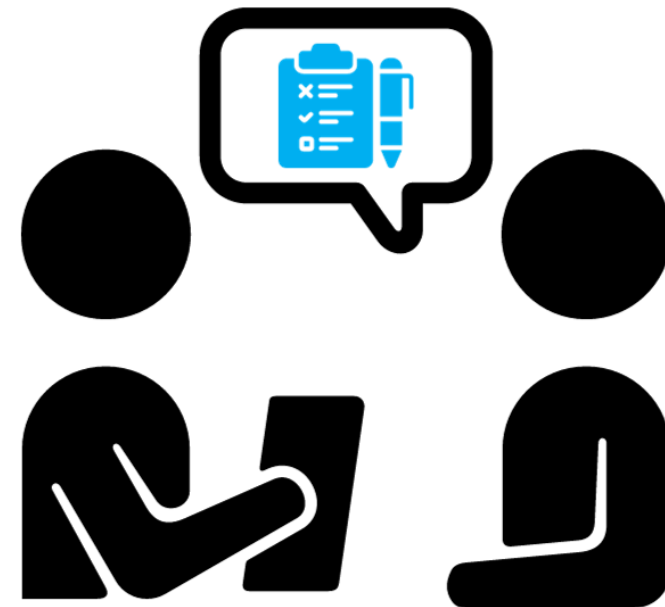
...leur consultation permet ensuite de trouver des solutions qui permettent de **mieux répondre à leurs besoins...**



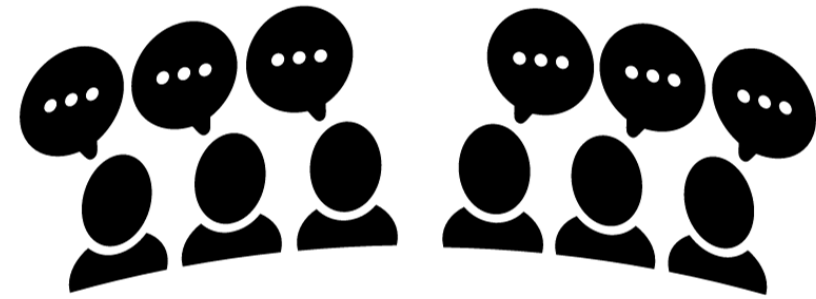
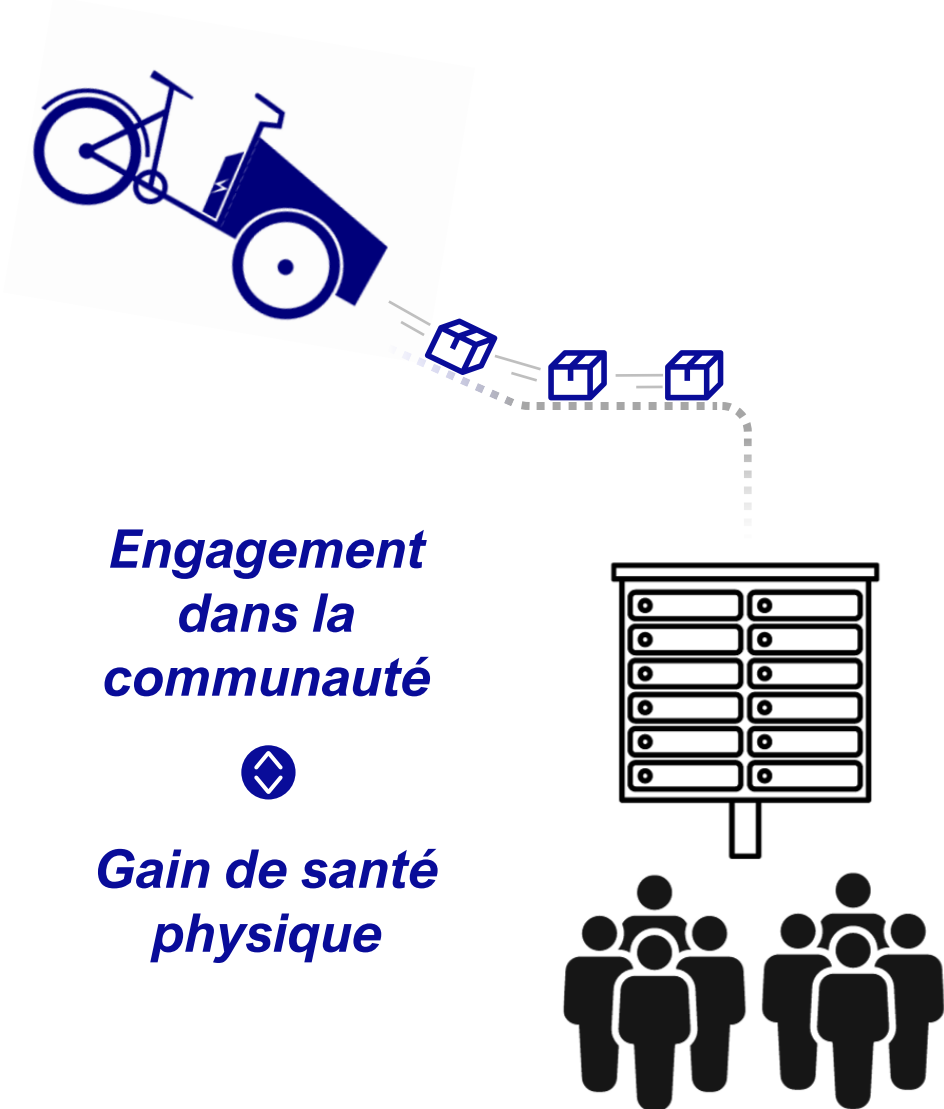
Méthode informelle



Méthode formelle



... menant ultimement à une **implication active** et un engagement vers des changements comportementaux **durables**



La transparence des émissions par les commerçants peut appuyer la sensibilisation des citoyens et leur mobilisation



Livraison

Choisissez votre méthode

Express

1-2 jrs

Standard

3-7 jrs

Éco

7-14 jrs

Envisagez un chemin vert !

2 kg

CO₂e

-40%
>

1,2 kg

CO₂e

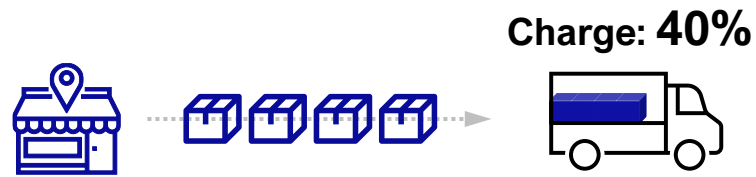
-58%
>

0,5 kg

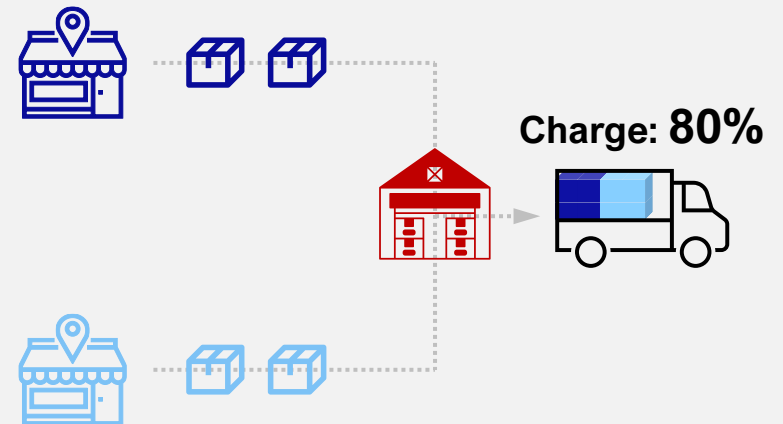
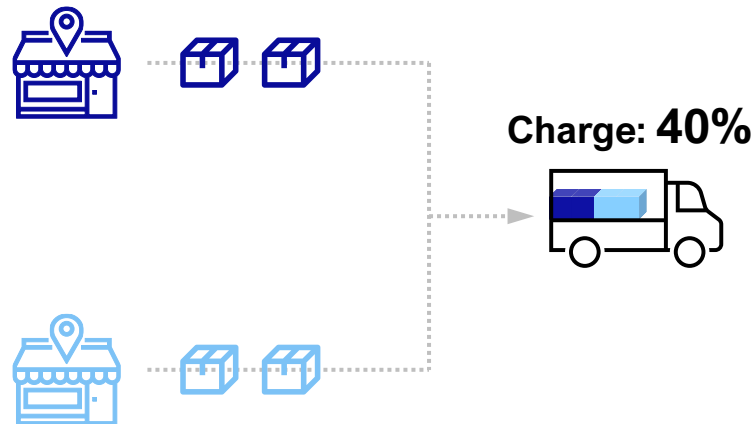
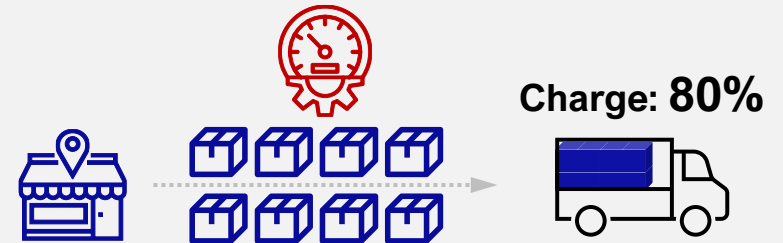
CO₂e

La chaîne logistique peut être revue pour encourager des **commandes groupées**

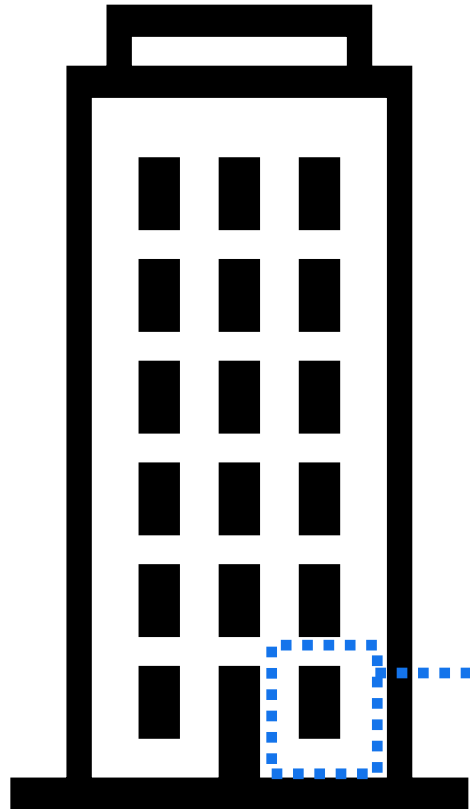
Actuel



Désirable



Les travailleurs lavallois pourraient également réduire la congestion routière en **recevant leur marchandise chez leur employeur**



Commode

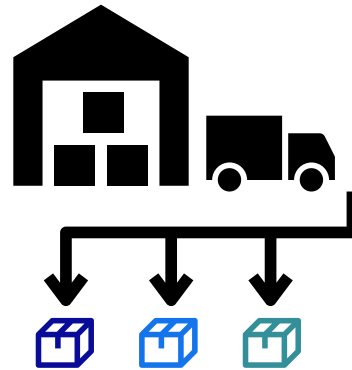


↓ **Pression
sur LMD***



**S'adapte au
travail hybride**

Le développement d'une **infrastructure pour faciliter la distribution** aux régions banlieusardes permettrait de mutualiser la mobilité durable

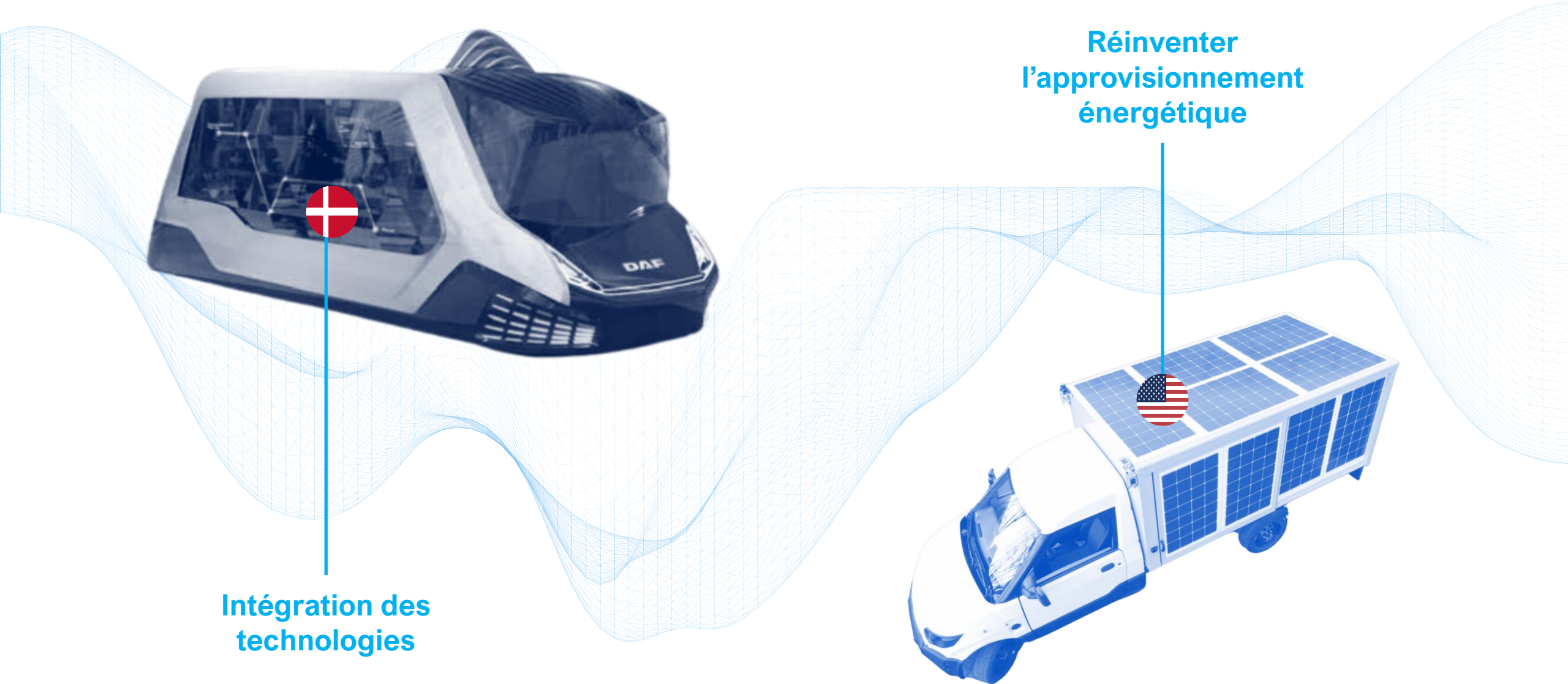


✓ Congestion routière

^ Accessibilité aux banlieues

^ Opportunités de collaboration

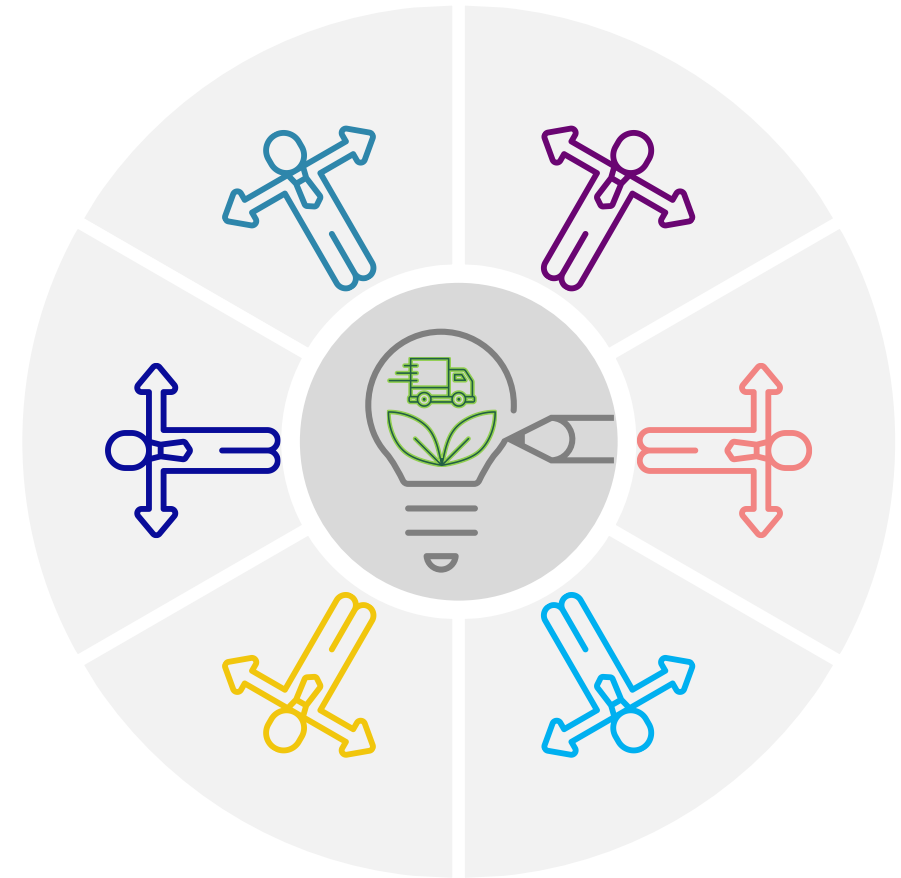
L'innovation des véhicules utilitaires légers électriques (e-VUL) permettrait de **diversifier les options** pour accomplir la transition verte



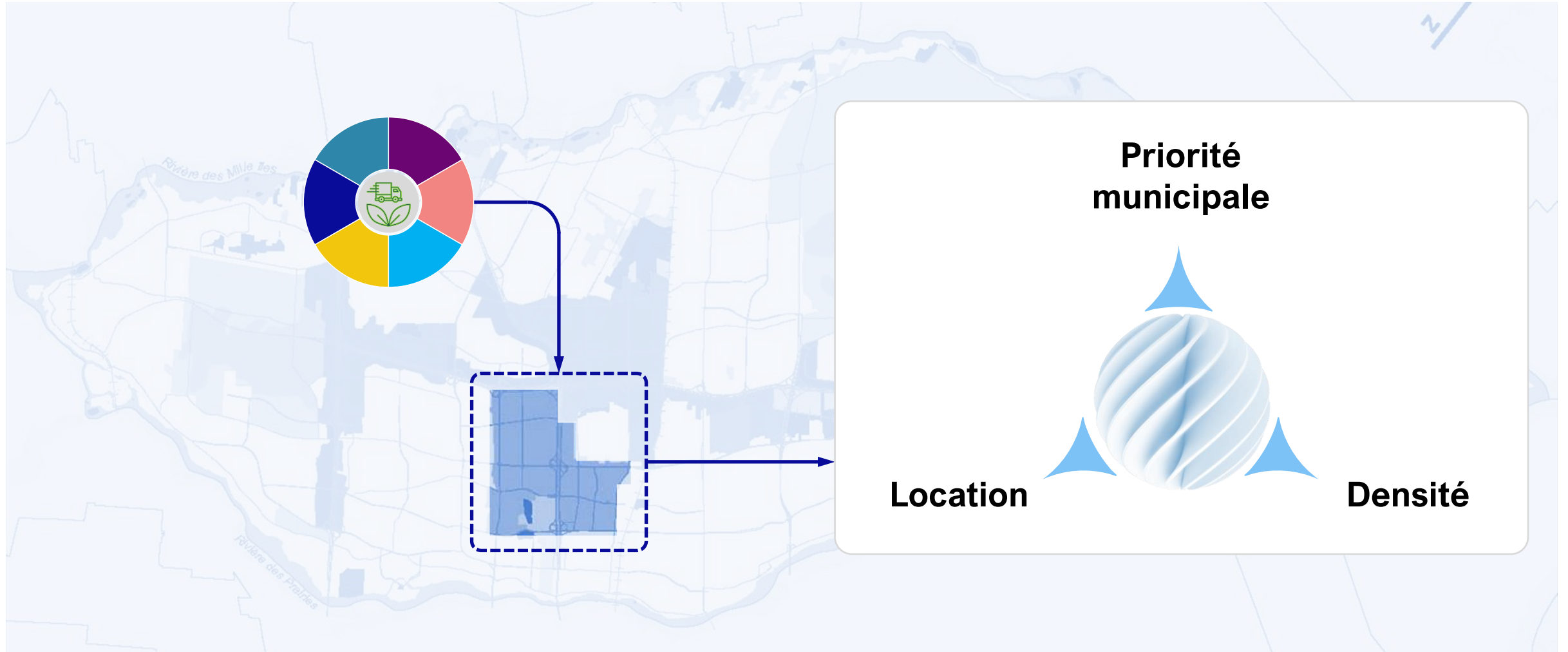
Intégration des technologies

Réinventer l'approvisionnement énergétique

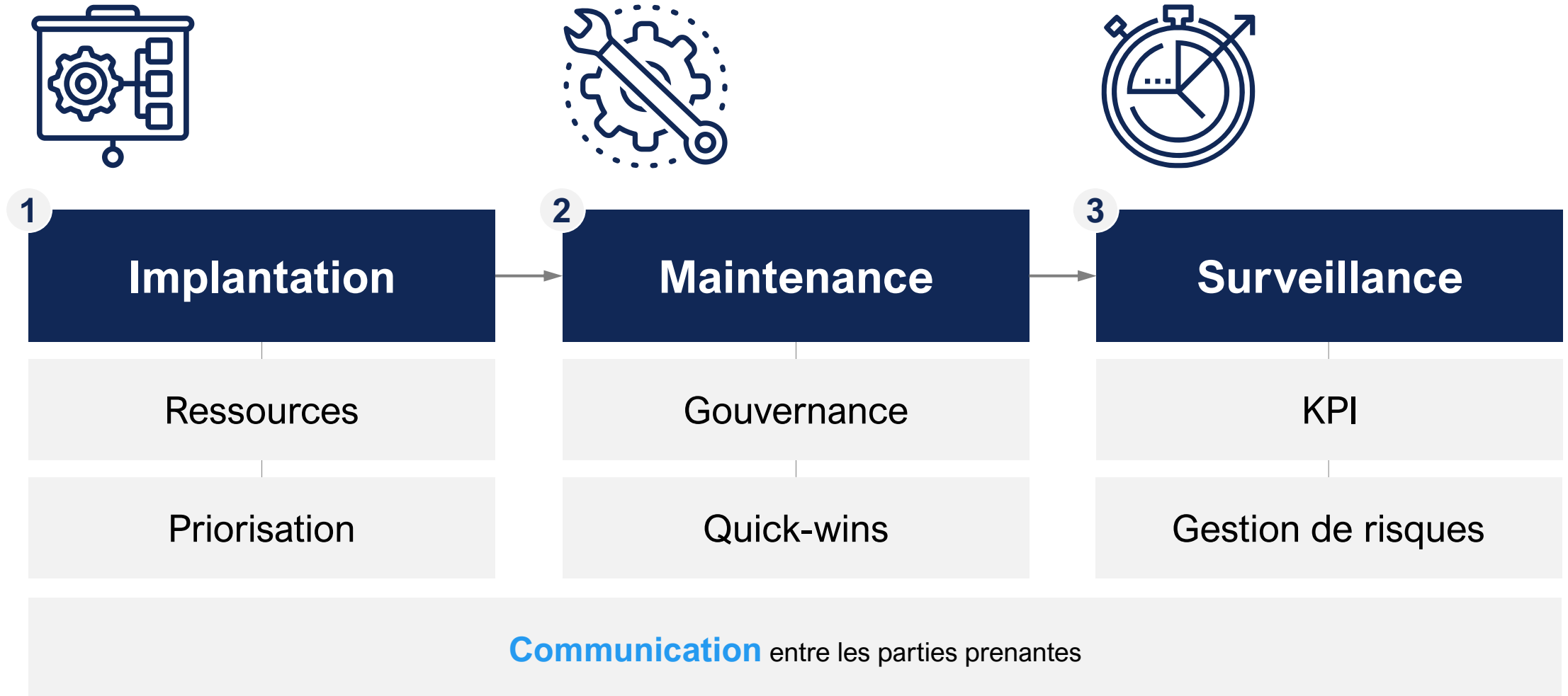
Le développement d'un écosystème d'innovation **local** permettrait de mieux adresser les enjeux liés à la livraison du dernier kilomètre



L'agencement des différentes recommandations est optimal si leurs **projets pilotes** sont testés au sein d'une zone possédant un transport de marchandise élevé



Un plan d'action en trois phase est conseillé pour assurer une saine mise en œuvre



Il est temps d'aborder la transition verte avec une approche durable



Pôle créativité et innovation



UNIVERSITAT DE
BARCELONA



LAVAL